

EPICOR

# Análitica e inteligencia de negocios



MANUFACTURA



*Analítica e Inteligencia de negocios para Kinetic lo ayudan a responder cuatro preguntas esenciales: ¿qué sucedió, por qué sucedió, qué está sucediendo ahora y qué sucederá en el futuro?*

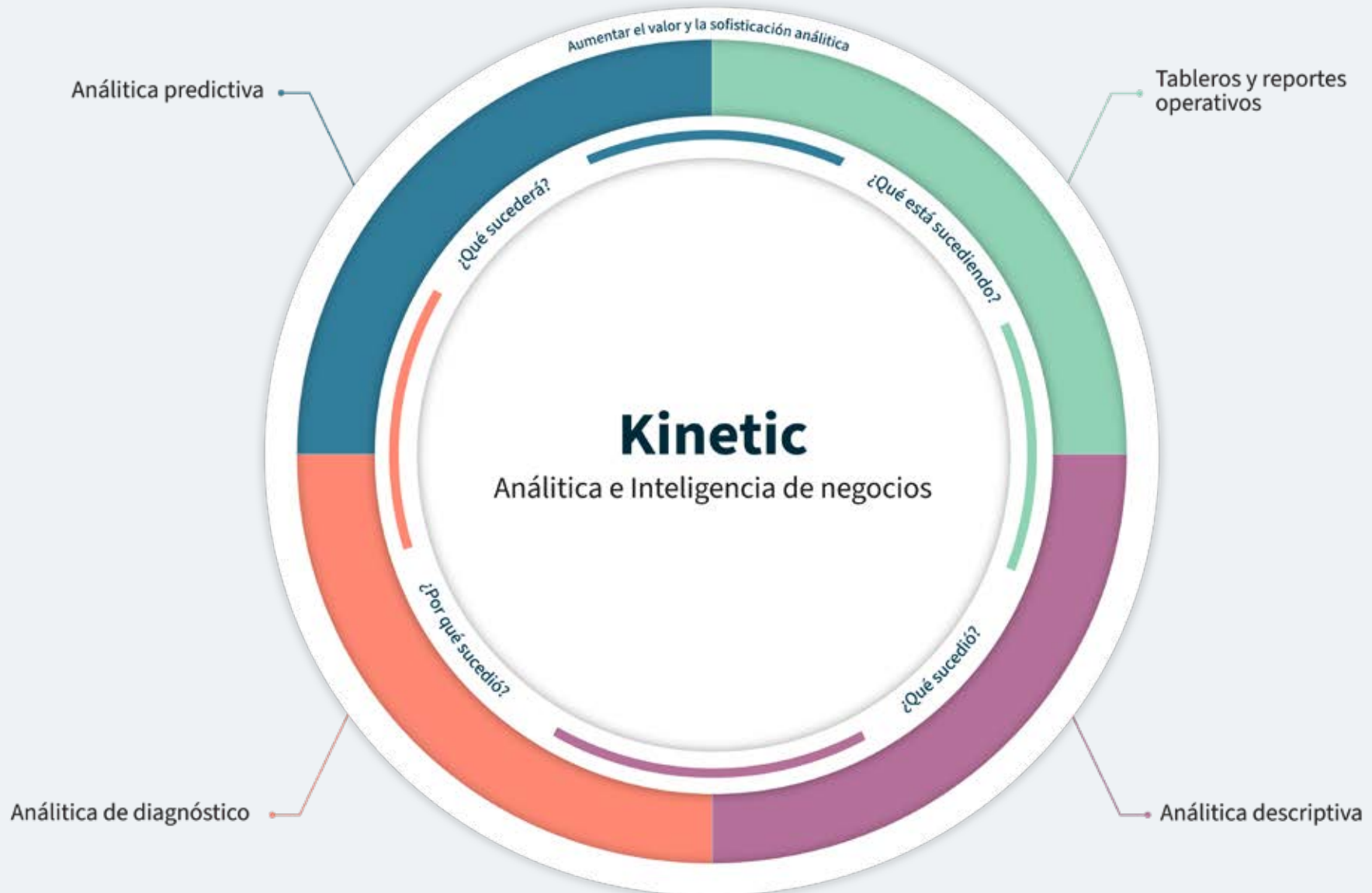
Tableros, rastreadores, herramientas de visualización de datos incorporadas a la plataforma principal de Kinetic sirven para comprender de una mejor manera lo que sucede en su compañía al momento. Los módulos adicionales también le brindan una analítica de tendencias, de diagnóstico y de predicción más exhaustivos para centrarse en el futuro.

**TABLEROS/REPORTES OPERATIVOS**

**ANALÍTICA DESCRIPTIVAS  
(GENERACIÓN DE REPORTES  
EMPRESARIALES Y FINANCIEROS DEL  
USUARIO/TABLEROS)**

**ANALÍTICA DE DIAGNÓSTICO  
(CUADROS DE MANDO/INDICADORES  
CLAVE DE DESEMPEÑO [KPI],  
PLANEACIÓN FINANCIERA)**

**ANALÍTICA PREDICTIVA  
(PROYECCIÓN)**



### Analítica Predictiva

Plataforma inteligente de planeación y optimización de inventarios de Epicor  
*Planeación de demanda inteligente de Epicor*  
*Optimización inteligente de inventarios de Epicor*  
*Analítica operativa inteligente de Epicor (para inventario)*

- Smart Forecasts

### Analítica descriptiva

- ◆ Grow  
*Incluye conexión BAQ*
- ◆ Spreadsheet Server

### Opciones de implementación

- Nube
- On Premises

### Analítica de diagnóstico

- ◆ Epicor FP&A  
*Informes, presupuestos, colaboración, consolidación y conexión BAQ*
- ◆ Analítica de Datos de Epicor  
*Incluye Analítica Avanzada MES*
- ◆ Análisis de Datos Financieros de Epicor  
*Análisis de Datos Financieros*  
*Estados Financieros*  
*Presupuestos y previsiones de*  
*Analítica de Datos de Epicor*

### Tableros y reportes operativos

- ◆ Epicor MES Avanzado
- ◆ Epicor IoT  
*Consultas de Actividades de Negocios (BAQs)\**
- ◆ Microsoft SQL Server
- ◆ Reporting Services (SSRS)
- ◆ Tablero Ejecutivo
- ◆ Epicor Data Discovery (Estándar)\*
- ◆ *Epicor Data Discovery IoT Visualización*

### Fuentes de datos

- ◆ Datos en tiempo real de Epicor Financials
- ◆ Mercado de datos
- ◆ Almacén de datos

## Tableros y reportes operativos

Para obtener información sobre todo lo que sucede actualmente en toda la empresa, consulte los reportes operativos y los tableros disponibles en cada área del sistema Kinetic. Todo comienza con Consultas de actividad de negocios: consultas SQL en todo el sistema Kinetic realizadas con un asistente visual de arrastrar y soltar. Los tableros proporcionados con Advanced MES también lo mantienen actualizado con lo que está sucediendo con sus máquinas en el piso de producción.

La lista completa de reportes operativos y funciones de tableros:

- Consultas de actividad de negocios en Kinetic
- Servicios de reportes de Microsoft SQL Server
- Tableros y seguimiento en Kinetic
- Advanced MES

## Consultas de actividad de negocios

Todas las empresas necesitan un motor de consultas intuitivo y fácil de usar, razón por la cual Epicor creó Consultas de actividad de negocios (BAQ) en la plataforma central del sistema Kinetic, lo que le permite crear las suyas propias o adaptar más de 800 consultas SQL estándar. Una vez creadas, las consultas se pueden usar en toda la aplicación para generar reportes SSRS para búsquedas rápidas o ver resultados en una cuadrícula BAQ o vista de Data Discovery, y mucho más.

La funcionalidad completa incluye lo siguiente:

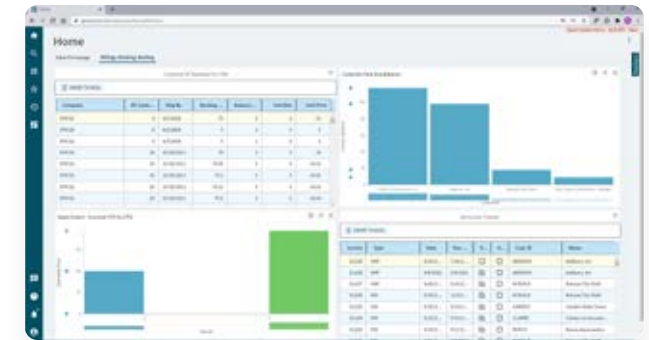
- Asistentes de diseño BAQ
- Vínculos de tablas gráficas
- Cálculos integrados
- Vistas de datos inmediatas
- Pestañas de analizar/probar consulta
- BAQ actualizables
- Aplicaciones de tablero configurables

## Servicios de reportes de Microsoft SQL Server

Servicios de reportes de Microsoft SQL Server (SSRS) sustenta el sistema Kinetic y proporciona una estructura de reportes flexible para entregar reportes y análisis profesionales a las partes interesadas de la empresa en un formato que los usuarios empresariales pueden consumir fácilmente. También se utiliza con el Enrutamiento de impresión avanzado de Kinetic para la impresión y el enrutamiento de formularios.

SSRS utiliza fácilmente muchos tipos de datos y puede entregarlos en una variedad de formatos. Debido a que SSRS funciona con otras aplicaciones y productos en la

plataforma de Microsoft, como Microsoft SharePoint®, Microsoft SQL Server® Analysis Services, Microsoft Office y Microsoft SQL Server Report Builder, SSRS es una herramienta invaluable para mejorar el análisis y la toma de decisiones en la empresa..



*Rastreadores, cuadrículas y gráficos: administre de cerca el desempeño de los clientes y proveedores con tableros integrales basados en roles e interactivos que ofrecen una imagen completa.*

## Tableros y seguimiento

La página de inicio de Kinetic permite la combinación de múltiples módulos interactivos para vistas de datos, tableros y tablas BAQ que brindan funcionalidades como consultas, reportes ad hoc, análisis gráficos, inteligencia de negocios táctica, alertas y monitoreo comercial. La página de inicio de Kinetic proporciona una interface sólida y única que reemplaza los sistemas de menú tradicionales con vistas personalizadas basadas en roles o contextos y enlaces a las transacciones centrales del sistema, incluidas las alertas indicadoras en tiempo real impulsadas por excepciones. Equipados con una



flexibilidad única, los tableros permiten a los usuarios desarrollar sus propios bancos de trabajo utilizando una serie de vistas de información en línea. Desde monitorear el sitio de la intranet de sus empleados hasta el acceso en vivo a sitios web relacionados con la industria, cada tablero contiene la información que usted y sus empleados necesitan para administrar su negocio de manera más proactiva. La funcionalidad completa incluye lo siguiente:

- Página de inicio basada en roles
- Administración impulsada por excepciones en tiempo real
- Acceso en tiempo real a información actualizada
- Rastreadores desplegables
- Componentes personalizados a nivel de usuario
- Generación de componentes personalizados
- Funcionalidad personalizada
- Abierto a la funcionalidad relacionada
- Interface web totalmente segura

### Dispositivos IoT de Data Discovery

Epicor IoT es un módulo de Kinetic que se integra con Microsoft Azure IoT Hub. Esta aplicación controla y visualiza los datos de los sensores y otros productos de Epicor. Epicor IoT también recopila contexto y datos de producción detallados del sistema Kinetic. Los usuarios obtienen percepciones inteligentes de la producción y las actividades empresariales diarias, y logran niveles profundos de eficiencia operativa. Los dispositivos Epicor IoT de Data Discovery agregados a la página de inicio de Kinetic alertan en tiempo real a los encargados de tomar decisiones sobre qué requiere atención en el piso de producción y, como resultado, mejora la

productividad. Cada sensor del dispositivo o de la máquina se puede configurar con una configuración de Indicadores Clave de Desempeño (KPI), como los rangos de temperatura permitida.

### Análisis descriptivo

Permita que cada departamento conozca sus datos con resúmenes de autoservicio, visualización de datos interactivos y animados, y herramientas para simplificar el intercambio y la generación de reportes. Los productos que se ajustan a esta categoría admiten el análisis de grandes cantidades de datos para el análisis de tendencias históricas a corto plazo.



*Inteligencia de Negocios Grow- Empodere a todos para tomar decisiones y medir los resultados según los objetivos con métricas Kinetic fáciles de entender.*

### Grow, una solución de Epicor para Inteligencia de Negocios

Grow es una solución de inteligencia de negocios todo en uno en la nube que le da al Analista Ciudadano todo lo que necesita para conectar, mezclar, limpiar, filtrar y almacenar sus datos y visualizarlos en tableros y reportes. Con Grow, Epicor incorpora un BI más

abierto y conectado SaaS-first en la plataforma de Nube Pública Kinetic. Los más de 75 conectores de datos a aplicaciones populares de la Nube y otras aplicaciones y bases de datos dan a los usuarios de Kinetic la libertad de comenzar a conectarse a sus datos de inmediato, sin esperar a proyectos de implementación en toda la empresa. La licencia de usuario ilimitada Grow ofrece a más empleados acceso a la información práctica que necesitan para tomar decisiones, sin tener que esperar a la ayuda de TI o de un analista de negocio. Además, Grow se adapta a todos los niveles de usuario: Codificación SQL de bajo código para su personal técnico y la capacidad de realizar transformaciones sin código para los no programadores. Grow proporciona una pila completa de todos los componentes necesarios para una solución BI completa:

- **Extraer, Transformar y Cargar (ETL):** Grow hace que sea fácil preparar, limpiar y transformar datos a través de múltiples fuentes de datos para alimentar potentes métricas y cuadros de mando.
- **Almacén de datos:** Grow importa sus datos críticos de negocio y mantiene los datos más relevantes y actuales a mano, por lo que no necesita un almacén de datos de terceros
- **Visualización de datos:** Combine y transforme fácilmente fuentes de datos dispares para crear métricas y cuadros de mando en cuestión de minutos y, a continuación, filtrar, dividir y explorar diferentes visualizaciones a medida que navega por sus datos para encontrar la mejor manera de obtener información para su negocio.

Grow también incluye todos los paquetes de contenido de Kinetic disponibles actualmente, y puede aumentarlos fácilmente con datos BAQ, cualquier otro campo de datos de Kinetic, campos definidos por el usuario u otras fuentes de datos como bases de datos históricas u hojas de cálculo. Estos paquetes de contenido incluyen

- Ventas
- Material
- Financiero
- Servicio de Campo de Epicor
- Epicor Gestión de Mantenimiento



*Grow—iOS y Android ofrecen información accionable a los empleados en cualquier lugar.*

## Data Discovery

Data Discovery (Descubrimiento de Datos) es una herramienta de visualización de datos para el sistema Kinetic. El personal puede usar sus capacidades visuales naturales para detectar rápidamente áreas de interés en los datos de producción en tiempo real que, de lo contrario, tal vez habrían omitido si solo miraran filas y columnas de números. En la vista Data Discovery, los usuarios pueden establecer filtros y arrastrar y soltar medidas y dimensiones para producir abundantes visualizaciones, un proceso parecido a manipular una tabla dinámica en una hoja de cálculo. Luego pueden enfocarse en un área o punto de datos y realizar un desglose para ver el detalle de la transacción subyacente en ERP. También pueden combinar vistas para crear tableros de BI con filtros compartidos y dimensiones compartidas. Impulsado por BAQ en tiempo real en el sistema Kinetic, Data Discovery visualiza datos empresariales a corto plazo hasta el segundo.

Se puede acceder a Data Discovery a través de Kinetic Desktop Client, navegadores web, tabletas y teléfonos inteligentes modernos. La aplicación está diseñada para funcionar en los dispositivos táctiles de baja potencia tan bien como lo hace en una computadora de escritorio potente con pantalla grande. Data Discovery ajusta automáticamente su diseño y comportamiento al navegador y dispositivo desde el que se accede. Las tarjetas de datos de tamaño ajustable pueden adquirir animación para recorrer múltiples valores como una cinta de cotizaciones bursátiles para proporcionar un suministro en vivo de datos de producción para aplicaciones como la página de inicio de Kinetic.



Contenido de Epicor Data Analytics para Advanced MES: descubra tendencias en datos de producción a largo plazo.

## Análisis de diagnóstico

Analice datos agregados a largo plazo para descubrir rápida y fácilmente el motivo de ciertos resultados de productos y realice análisis hipotéticos con análisis de diagnóstico.

## Epicor Data Analytics

Con tecnología de Phocas, Epicor Data Analytics (EDA) ayuda a las empresas a convertir sus datos almacenados en Kinetic en información útil. EDA es un servicio fácil de usar en la nube que adopta un enfoque único e intuitivo para guiarlo en un viaje de descubrimiento a través de grandes conjuntos de datos en cubos contenidos en su almacén de datos. Con una visión más detallada, las empresas pueden crecer mediante la reducción de costos, la identificación de nuevas oportunidades, el apoyo de programas específicos y la aceleración de la toma de decisiones.

EDA proporciona tableros interactivos y personalizables para que sea más fácil analizar los datos dentro de sus sistemas empresariales. Los tableros contienen KPI visuales, gráficos, cuadros y tablas, de manera que usted puede revisar rápidamente información importante acerca del desempeño de su negocio y tomar decisiones estratégicas informadas. Una vez que haya detectado un área de interés en las métricas visuales, la cuadrícula de EDA es donde usted realiza la mayoría de sus análisis, y, a diferencia de una hoja de cálculo, puede “realizar un desglose” de los datos con un simple clic para revelar niveles de detalle adicionales, hasta llegar a las transacciones de Kinetic, y encontrar las respuestas. EDA incluye todos los paquetes de contenido Kinetic y Advanced MES disponibles actualmente, y puede aumentarlos con facilidad con cualquier otro campo de datos Kinetic, campos definidos por el usuario u otras fuentes de datos como bases de datos históricas u hojas de cálculo.

Estos paquetes de contenido incluyen lo siguiente:

- Ventas
- Administración de proyectos/producción
- Material
- Finanzas
- Servicio de campo
- Administración del mantenimiento
- Advanced MES

## Tableros EDA Advanced MES

Advanced MES recopila datos directamente de los equipos y operadores en el área de producción en

tiempo real, lo que minimiza las recopilaciones de datos manuales imprecisos y que demandan mucho tiempo. Advanced MES proporciona las métricas poderosas que necesita para mejorar el desempeño: incluida Efectividad general de los equipos (OEE), tasas de ejecución, desperdicios, rendimiento, consumo de energía, consumo de materiales, y mucho más. Los tableros de EDA van un paso más allá al agregar datos de Advanced MES con datos de Kinetic a largo plazo en la nube, para análisis y diagnósticos de tendencias; encuentre las respuestas a preguntas tales como el motivo del retraso de un envío, si fue un problema de producción o un problema de proveedor.

*Nota: Consulte el capítulo “Administración de la producción” para obtener más información sobre Advanced MES*





### **Planeación y análisis financiero**

Epicor ofrece múltiples productos para FP&A y así permite que todas las empresas de diferentes tipos y tamaños seleccionen su mejor opción. Varios de los productos de la siguiente lista también se pueden utilizar en otras áreas del negocio. Consulte el capítulo “Administración financiera” para obtener más información sobre estos productos:

- Datos financieros de EDA
- Planeación Financiera de Epicor
- Spreadsheet Server

### **Análisis predictivo**

Planifique el éxito utilizando las herramientas de planeación de demanda y optimización de inventario en la Plataforma de optimización y planeación de inventario inteligente.

### **Planificador de demanda inteligente**

El Planificador de demanda inteligente proporciona pronóstico estadístico basado en la nube que selecciona automáticamente el modelo de previsión correcto para cada artículo, y tiene en cuenta la tendencia, la estacionalidad y la demanda impulsada por promociones/eventos. Una vez que se produce la proyección de referencia, está disponible para revisión colaborativa y planeación de consenso por parte de las partes interesadas autorizadas.

La precisión de la proyección se puede medir para ayudar a garantizar que se entregue la mejor proyección posible a la empresa, tanto a nivel general como de combinación de artículos.

### **Optimización de inventario inteligente**

Los niveles de existencias de seguridad, los puntos de nuevas órdenes, los plazos de entrega y la cantidad del pedido influyen directamente en la relación entre el servicio y el costo. Optimización de inventario inteligente de Epicor lo ayuda a mantener el equilibrio entre el servicio y el costo al brindar apoyo para la toma de decisiones de la política de inventario y los medios para compartir, colaborar y rastrear el impacto de su política de planeación de inventario.

Optimización de inventario concilia los costos de mantenimiento, los costos de órdenes y los costos de desabastecimiento para prescribir la política de inventario y los niveles de servicio que producen el costo total más bajo.

Los usuarios pueden asignar opcionalmente restricciones y objetivos de nivel de servicio y proponer múltiples políticas para su consideración. Luego, pueden compartir las políticas propuestas y acordar un plan de consenso que mejor se adapte a los objetivos de la empresa.

### **Análítica operativa inteligente**

Análítica operativa inteligente es una plataforma de reportes nativa basada en la nube que proporciona una perspectiva rápida, fácil de entender y actualizada sobre el estado de su inventario y su rendimiento frente a métricas críticas, tiempos de entrega reales de proveedores y oportunidades para reequilibrar las existencias en todas las instalaciones, y así ayudar a descubrir las causas fundamentales de las ineficiencias operativas. Obtenga una vista completa de su inventario

para identificar el valor, las tendencias de existencias, los excesos de existencias, las existencias insuficientes y las posibles cancelaciones de órdenes. También identifique las causas fundamentales de la falta de existencias, el exceso de inventario y las entregas tardías.





Estamos aquí para los negocios que trabajan arduamente para que el mundo continúe girando. Son las empresas que fabrican, entregan y venden los productos que todos necesitamos. Confían en Epicor para que los ayude a operar mejor. Sus industrias son nuestras industrias y los entendemos mejor que nadie. Al trabajar mano a mano con nuestros clientes, llegamos a conocer su negocio casi tan bien como ellos. Nuestros conjuntos de soluciones innovadoras se seleccionan con mucho cuidado para adaptarse a sus necesidades y se crean para responder de manera flexible a su realidad cambiante. Aceleramos las ambiciones de cada cliente, ya sea de crecer y transformarse, o simplemente de lograr más productividad y eficacia.

**Eso es lo que nos convierte en los socios fundamentales para los negocios más esenciales del mundo.**

**Contáctenos:** [LATAMinfo@contact.epicor.com](mailto:LATAMinfo@contact.epicor.com) | [www.epicor.com/lac](http://www.epicor.com/lac)

Este documento es sólo informativo. Epicor Software Corporation no brinda garantías, representaciones o declaraciones a la información y rechaza cualquier garantía implícita, tales como adecuación para un propósito particular, comerciabilidad, calidad satisfactoria o habilidad y cuidado razonables. Los testimonios son únicos para cada usuario en particular y pueden variar. Epicor, el logo de Epicor y Eclipse son marcas registradas de Epicor Software Corporation. Otras marcas registradas son propiedad de sus respectivos dueños. Copyright © 2024 Epicor Software Corporation. Todos los derechos reservados.

Epicor Payment Exchange es un servicio de procesamiento de pagos, que es proporcionado por Fiserv, está diseñado para ser utilizado en conexión con un sistema de comerciante que cumple con PCI DSS y el entorno operativo y está sujeto a y se rige por los términos y condiciones de su Solicitud de Comerciante, incluyendo los Términos y Condiciones relacionados con el mismo. El uso del servicio Epicor Payment Exchange no garantiza el cumplimiento de la normativa PCI DSS. El suministro de cualquier otro servicio (como la plataforma de pago) son proporcionados por Epicor Software Corporation y se rigen y están sujetos a los términos de su contrato de cliente con Epicor. El contenido de este documento es sólo para propósitos informativos y está sujeto a cambios sin previo aviso. Epicor Software Corporation no ofrece ninguna garantía, representación o garantía con respecto a la información adjunta y renuncia específicamente, en la medida de la ley, a cualquier garantía implícita aplicable, como la idoneidad para un propósito particular, comerciabilidad, calidad satisfactoria o habilidad y cuidado razonables. Epicor, el logotipo de Epicor, Epicor Payment Exchange son marcas comerciales o marcas comerciales registradas de Epicor Software Corporation registradas en los Estados Unidos, otros países y/o la UE. El nombre Fiserv, y las marcas comerciales y de servicio relacionadas, propiedad de Fiserv, están registradas y/o se utilizan en los Estados Unidos y en muchos países extranjeros. American Express es una marca registrada de American Express Company y sus filiales. Discover Card es una marca registrada de Discover Financial Services, Inc. MasterCard es una marca registrada de MasterCard International, Inc. Visa es una marca registrada de Visa International Services Association. Todas las demás marcas mencionadas son propiedad de sus respectivos dueños. Copyright © 2024 Epicor Software Corporation. Todos los derechos reservados.

Los resultados o representados en este testimonio o medidas financieras pueden ser únicos para un cliente en particular y la experiencia de cada usuario puede variar.

